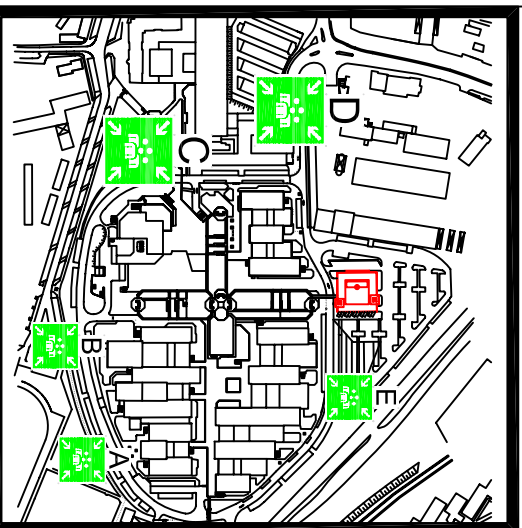
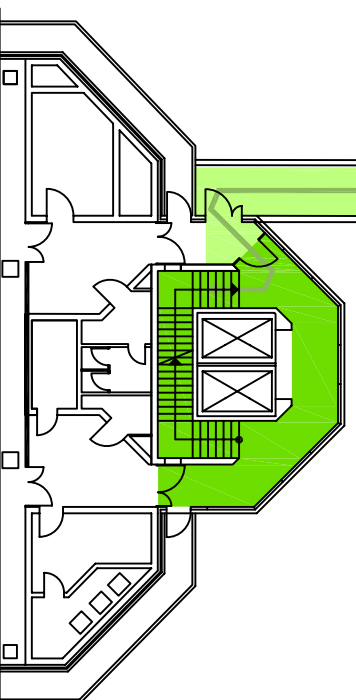
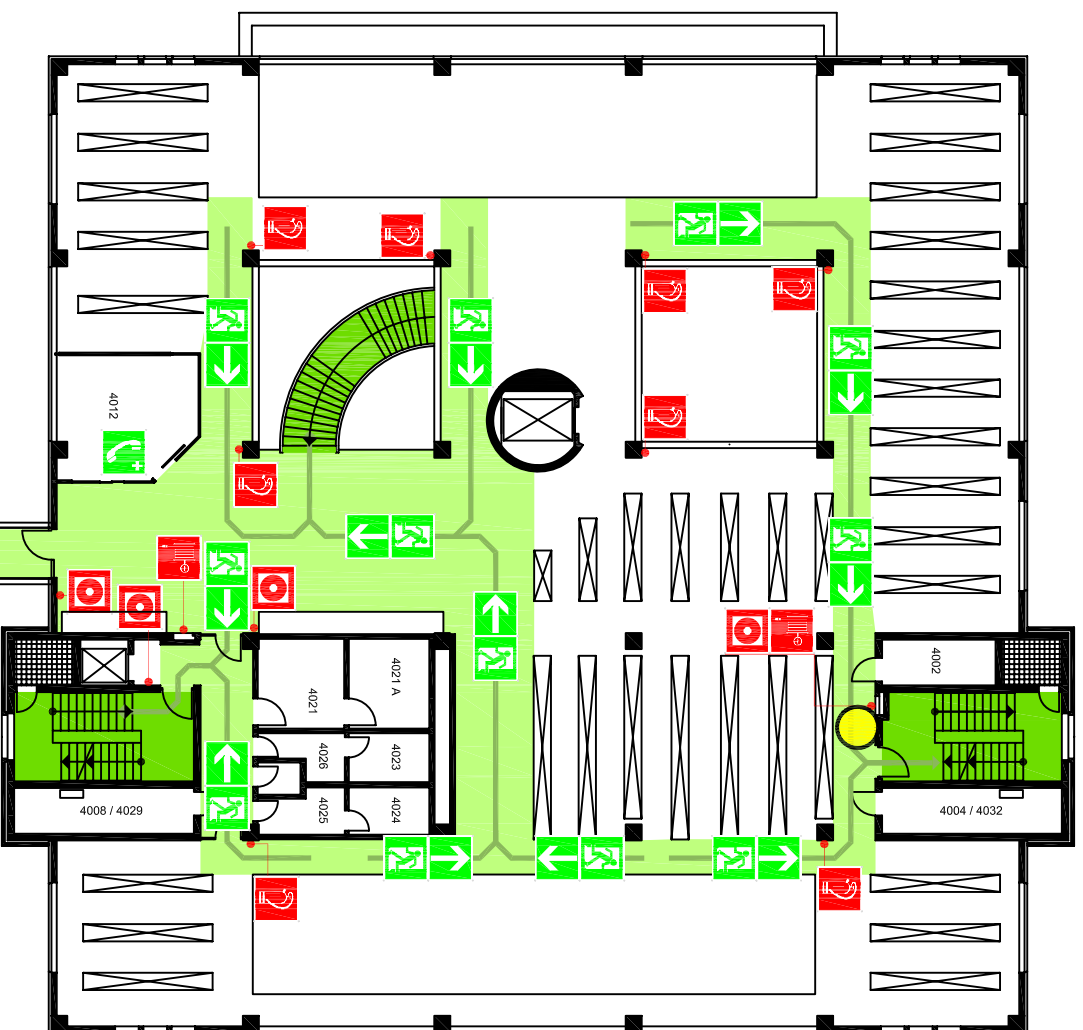


# FLUCHT- UND RETTUNGSPLAN



## 3. Obergeschoss

### Legende

- Standort
- Feuerlöscher
- Wandhydrant / Löschschauch
- Brandmelder, manuell
- Sammelstelle
- Richtungsangabe
- Rettungsweg / Notausgang
- Notruftelefon
- Rettungsweg
- Treppenträume im Verlauf von Rettungswegen

### Verhalten im Brandfall

- Ruhe bewahren**
- Brand melden**
  - Feuermelder betätigen
  - Feuerwehr **112**
- In Sicherheit bringen**
  - Gefährdete Personen warnen
  - Hilflose Personen mitnehmen
  - Fenster und Türen schließen
  - Gekennzeichnete Fluchtwege benutzen
  - Keine Aufzüge benutzen!
  - Sammelstellen aufsuchen
  - Auf Anweisungen achten!
- Löschversuch unternehmen**
  - Handfeuerlöscher
  - Wandhydrant
  - Löschdecke einsetzen

### Verhalten bei Unfällen

- 1. Unfall melden**
  - Telefon: 112**
  - WO geschah es?
  - WAS geschah?
  - WIE VIELE Verletzte?
  - WELCHE Arten von Verletzungen?
  - WARTEN auf Rückfragen!
- 2. Erste Hilfe**
  - Absicherung des Unfallortes
  - Versorgen der Verletzten
  - Anweisungen beachten
- 3. Weitere Maßnahmen**
  - Rettungsdienste einweisen
  - Schadstoffe entfernen

Objekt: Fachhochschule Köln, Betzdorfer Str. 2	Stockwerk: 3. Obergeschoss
Gebäude: Bibliothek	Plan-Nr.: JgdLwg, Standort 1
Stand: August 2006	
Plansteller:	
<b>INGENIEURBÜRO</b>	<b>ISS</b>
<b>SCHMIDDEK-DR. SAUERMANN GmbH</b>	
<small>                 Ingenieurbüro - Schulbuchdruck                  Kolumng 1 51427 Bergan, Gießen, Tel. 0226/42226-0 Fax: -49 www.iss-vermessung.de                  Ansprechpartner bei Änderungen: FH Köln Tel.: -2760 / -2908             </small>	